



HYDREMA

Hydrema

MX G Serie
DER CITY-BAGGER

KOMPAKTE MOBILBAGGER

HYDREMA
Telematics

Innovative Erdbewegung seit 1959

Hydrema High-Tech-Baumaschinen werden seit 1959 entwickelt, hergestellt, verkauft und gewartet. Maschinen, die effektiv, innovativ und von hoher Qualität sind. Die Produkte zeichnen sich durch technische Merkmale sowie ihre beachtliche Kraft aus. Daher sind sie sehr geeignet, bei speziellen Aufgaben für den Bau- und Tiefbau Bereich.

 **HYDREMA**



Der perfekte Mobilbagger für die Stadt.

Stärker, sauberer und geräuschärmer denn je.

Die MX G Serie kombiniert die lange Tradition von Hydrema bei äußerst kompakten Mobilbaggern mit neuester Technologie, um sie geräuschärmer, sauberer und stärker denn je zu machen.

Die Bagger der MX-G Reihe von Hydrema sind starke, kompakte Maschinen mit einer erstklassigen Reißkraft, Motorleistung und Grableistung. Die perfekte Lösung für Baustellen in der Stadt. Sie sind mit dem neuesten Cummins Stufe-V-Motor mit 175 PS ausgestattet. Damit bieten sie nicht nur eine außergewöhnliche Leistung, sondern erfüllen auch die geltenden Emissionsrichtlinien.

Das Abgas wird in einer kompakten Einheit nachbehandelt, die aus zwei Katalysatoren und einem Dieselpartikelfilter (DPF) besteht.

Darüber hinaus kann der Motor mit 100 % Biodiesel betrieben werden, der die Anforderungen nach DIN EN 15940 erfüllt, wie etwa hydrierte Pflanzenöle (HVO).

Die ROPS-zugelassene Kabine zählt zu den geräumigsten auf dem Markt. Durch den geringen Geräuschpegel mit nur 68 dB(A), dem hohen Komfort und den einfachen Reglern hat der Bediener eine ausgezeichnete Umgebung, um sich auf die jeweiligen Aufgaben zu konzentrieren.

In dieser Broschüre erfahren Sie mehr über die MX G Serie, ihre Features, die Hubkapazitäten und vieles mehr.



VORTEILE

Der kurze Schwenkradius ermöglicht das Arbeiten in beengten Bereichen und auf schmalen oder stark befahrenen Straßen.

Starke, kompakte Maschinen mit einer erstklassigen Reißkraft, Motorleistung und Grableistung.

Ausgezeichnete Sicht und hoher Komfort in der größten Kabine.

Äußerst anpassbar, je nach individuellem Bedarf.



Kompaktester seiner Klasse



Hochspezialisierte Anwendungen



Stark und effektiv



Einfacher Service-Zugang



Komfortable Lösungen



Große Kabine - ausgezeichnete Sicht



Steuerung mit den Fingerspitzen



Höchste Qualität



Schwenkreis

3466 mm

Äußerst kurzes Heck

1550 mm

Bild zeigt Maschine mit optionalem Schnellwechselschild

KÜRZESTES HECKENDE IN SEINER KLASSE. AB:

1550
MILLIMETER

Die MX G Serie ist ein äußerst kompakter Mobilbagger. Perfekt geeignet für die Arbeit in Städten, auf Straßen und in anderen Bereichen mit begrenztem Platz.

Der kurze Hecküberhang ermöglicht Arbeit in Bereichen, die für andere versperrt sind

Der kompakte Oberwagen bietet einen sehr kurzen Heckschwenkradius und ist äußerst kompakt, verglichen mit anderen Maschinen in derselben Gewichtsklasse.

Hinzu kommt, dass die spezielle Geometrie des Baggerarms für einen sehr kurzen Frontschwenkradius sorgt. Obwohl er so kurz und kompakt ist, zählt der Bagger immer noch zu den besten auf dem Markt, wenn es um Reichweite, Reichhöhe und Grabtiefe geht. Dies unterstreicht die Vielseitigkeit und Nutzbarkeit der Maschine, die

sowohl in unmittelbarer Nähe als auch weit entfernt von der Maschine arbeiten kann.

Damit können Sie auch an Standorten mit praktisch keinem Raum arbeiten, wie etwa in größter Nähe zu Gebäuden in der Stadt oder innerhalb der Begrenzungen einer Fahrbahn bei Straßenbauarbeiten.

Komfort beim Fahren

Die Mobilbagger der MX G-Serie sind beliebt als Stadtbagger, weil sie schnell und effektiv zwischen den Baustellen fahren können.

Mit einer Geschwindigkeit von 34/37 km/h, je nach Modell, können die Bagger schnell zwischen Orten bewegt werden, wobei

die hohe Motorleistung und das Drehmoment wirklich effektiv genutzt werden kann, insbesondere auf Straßen oder im hügeligen Gelände.

Der elektronisch geregelte Fahrmotor hat einen automatischen Retarder. Zusammen mit einer neuen, verbesserten Leistungsregelung und dem Tempomat sorgt er für das optimale Leistungsvermögen und den hohen Komfort bei der Fahrt.

Und um den Komfort weiter zu verbessern, verringert die optionale Auslegerfederung die Schwingungen während der Fahrt.



CITYBAGGER:

Die Hydraulik sorgt für ausgezeichnete Leistung.

Leistungsstarke Maschinen mit einer hohen Reißkraft, Motorleistung und Hubkapazität.

Äußerst leistungsstark

Die MX G Serie steckt voller Kraft. Wenn Sie sich die Daten und Hubdiagramme genauer ansehen, werden Sie feststellen, dass dies eine der leistungsfähigsten Maschinen auf dem Markt ist.

Individuell optimierter Baggerarm für jedes Modell arbeitet mit hoher Geschwindigkeit, große Präzision und hohe Reißkraft und steigert die Produktivität der Maschine, das trotz ihrer kompakten Größe. Zugleich zählt die Hubkapazität zu den besten bei Mobilbaggern.

Der kraftvolle Cummins Stufe-V-Motor mit 175 PS stellt reichliche Leistung zum Graben bereit. Das maximale Drehmoment beträgt 780 Nm, also 15 Prozent mehr als bei der vorigen Generation.

Dies bedeutet, dass der Bagger 165 PS bei 1.500 U/min bereitstellt, womit die Arbeit

en bei einem äußerst niedrigen Kraftstoffverbrauch und einem geringen Geräuschpegel ausgeführt werden können.

Hohe Hydraulikkraft

Eine elektronisch gesteuerte Hydraulik mit zwei Kreisläufen passt die Hydraulikleistung effektiv auf die betreffende Aufgabe an. Die Kombination aus einer hohen Motorleistung und der branchenweit höchsten Hydraulikleistung sorgt für einen Durchfluss von bis zu 407 l/min.

Diese hohe verfügbare Leistung ermöglicht bei anspruchsvollen Aufgaben ein Arbeiten bei niedrigen Drehzahlen.

Neugestaltete Schwenkfunktion

Die Radbagger von Hydrema haben einen getrennten hydrostatischen Kreislauf mit einer separaten Hydraulikpumpe für die Schwenkfunktion.

Die ermöglicht die Regeneration der Schwenkbremse und hält die Schwenkfunktion vollständig unabhängig von anderen Baggerfunktionen.

In Kombination mit einer hydraulisch-elektronischen Mode Control und dem ECO-Modus sorgt dies für eine höhere Effizienz, eine bessere Kraftstoffwirtschaftlichkeit und weiche, berechenbare Bewegungen, auch wenn mehrere Funktionen gleichzeitig verwendet werden.

Die neu gestaltete Schwenkfunktion sorgt für weichere Bewegungen des Oberwagens. Winkelsensoren sind hinzugefügt worden und neue Software passt die Hydraulik und die Schwenkbremse kontinuierlich für alle Lasten und Positionen der Maschine an.

Die Maschine ist mit Schlauchbruchventilen an allen lasttragenden Zylindern an Baggerarm und Stabilisatoren ausgestattet, um die Sicherheit bei Hubarbeiten zu erhöhen.

“

Ausgezeichnete Stabilität und eine gute Hydraulik. Definitiv eine Maschine, die beim Kauf einer neuen in Frage kommt.“





AUSGEZEICHNETE ARBEITSBEDINGUNGEN:

Geräumige Kabine mit erstklassigem Komfort.

Arbeitsumgebung und Sicht

Die geräumige, ROPS-geprüfte Kabine ist geräuschgedämpft, was eine angenehme Arbeitsumgebung sicherstellt.

Die Sicht aus dem Bedienerstz kann durch zwei Außenkameras ergänzt werden, deren Ansichten auf das Display an der rechten vorderen Kabinensäule gestreamt werden.

Die verschiedenen Kamerawinkel können kombiniert werden, um die Klarheit und Sicherheit mit Hilfe eines optionalen 360-Grad-Kamerasystems zu verbessern. Eine solche Sicht ist besonders nützlich bei der Arbeit in beengten Räumen oder in belebten oder dicht bewohnten Bereichen.

Eine vollständig zu öffnende Frontscheibe ermöglicht eine ungestörte Kommunikation zu und von der Kabine.

Komfort

Die Kabine ist mit einem verstellbaren, luftgefederten Sitz mit weiteren Optionen für Belüftung und automatische Gewichts-anpassung ausgestattet.

Die ergonomischen Joysticks, die in meh-

rerer verschiedenen Versionen erhältlich sind, sorgen dafür, dass der Bediener immer die Kontrolle mit den Fingerspitzen behält. Diese Joysticks sind in die mehrfach verstellbare Armlehne integriert, deren Höhe, Tiefe und Winkel individuell verstellt werden können, um die optimale Arbeitsposition zu erzielen.

Die Maschine ist mit strategisch angeordneten Tastaturpanels ausgestattet, während die CAN-BUS-Steuerung einen einfachen, intelligenten Betrieb sichert.

Mit einer effektiven Geräuschdämpfung kann der Geräuschpegel in der Kabine auf 68 dB(A) begrenzt werden, was dem Bediener eine gesunde und angenehme Arbeitsumgebung bietet.

Die effektive Klimaanlage sorgt für eine korrekte Temperatur und ausgezeichnete Luftqualität in der Kabine.

Eine integrierte 14-Liter-Kühlbox ist als optionales Zubehör erhältlich.

Betrieb

Das übersichtliche 10-Zoll-Touchdisplay ermöglicht dem Bediener eine Feineinstel-

lung der vielen Funktionen der Maschine schnell und einfach. Dies kann entweder mit Hilfe der Touch-Funktion oder dem integrierten Steuergerät gemacht werden, das ergonomisch in der Armlehne angebracht ist.

In das klare Design des Hauptbildschirms ist auch die Kamerasicht integriert. Das bedeutet, dass der Bediener alle erforderlichen Daten auf einer einzelnen Benutzeroberfläche erhält, was die Bedienung vereinfacht und die Übersicht verbessert.

Über das innovative „Quick Menu“ kann der Bediener die am häufigsten genutzten Funktionen in einem speziellen Schnellwahlmenü anordnen, was die Bedienung der Maschine noch effizienter macht.

Die Funktionen der Joystick-Rollen können in Bezug auf Richtung und Empfindlichkeit einzeln angepasst werden. Außerdem können die Funktionen zwischen den beiden Joysticks übertragen werden. Dies sorgt für ein hohes Maß an Flexibilität und einen jederzeit optimalen Betrieb.





Intelligenter Dienst und Service.

Maximieren Sie die Betriebszeit mit professionellem Service und Hydrema Telematic.

Einfacher Zugang zur Wartung

Der MX ist für einen schnellen, unkomplizierten Service ausgelegt. Die Motorhaube lässt sich einfach mit einem Druckknopf öffnen, was einen raschen Zugang zu Motor, Filtern, Kühler und andere Wartungspunkte gibt.

Die meisten Komponenten lassen sich einfach erreichen, während Sie fest mit beiden Beinen auf dem Boden stehen.

Alle Ablaufstellen sind mit Ventilen ausgestattet, was ein umweltfreundliches Ablassen ohne Austreten in die Umgebung ermöglicht.

Ein optionaler umkehrbarer Lüfter kann dazu beitragen, die Kühlung sauber zu halten.

Alle Meldungen in Bezug auf Wartungen und die tägliche Instandhaltung erscheinen auf dem großen Display.

Hydrema Telematics

Alle Hydrema Maschinen sind serienmäßig mit der fortschrittlichen Hydrema Telematics ausgestattet.

Das System erfasst wichtige Betriebs- und Maschinendaten, mit denen Sie Ihre Maschine auf völlig neue Art planen und verwalten können. Dadurch sparen Sie Zeit und Geld.

Sehen Sie alle Daten auf Ihrem Smartphone, Tablet oder PC an und optimieren Sie Ihren Betrieb auf Grundlage dieser Daten.

Sollten Sie Informationen über Ihren Kraftstoffverbrauch oder Ihre CO₂-Emissionen benötigen, finden Sie diese ebenfalls im Telematics-Bericht. Die meisten Daten werden in klaren, einfachen Kurven angezeigt.

Telematics und Betriebszeit

Bei Betriebsausfällen kann unsere Wartungsabteilung in vielen Fällen eine Ferndiagnose über das Telematics-Portal aus-

führen, den Fehler beheben und die Maschine schnell wieder zum Laufen bringen.

Wenn ein Update für eine Software auf der Maschine erforderlich ist, kann dies nahtlos mit Hilfe der fortschrittlichen Over-the-Air-Funktion von Hydrema ausgeführt werden.

Hohe Betriebszeiten sind eine Voraussetzung für einen effizienten Betrieb.

VORTEILE VON HYDREMA Telematics

Einfacher Zugriff auf alle Maschinendaten, um die Effizienz und den Verbrauch zu verwalten.

Einfache Berichte, die wichtige Daten wie Maschinenstunden und Position.

Daten über laufende Aufträge wie Kraftstoffverbrauch und CO₂-Emissionen.

Dynamische Maschinenortung mit Geoleash.

Diebstahlschutz mit Benachrichtigungen, wenn die Maschine bewegt wird.

Alarmer bei Betriebsausfällen.

Management von Service und Wartung mit Fristen und evtl. Alarm.

Schnelle und effektive Fehlerbehebung durch Kontakt zum Hydrema Service.

Schnelle „Over the air“-Update der Software.





KONFIGURATIONEN:

Bauen Sie Ihre Traummaschine.

Zusätzlich zur umfassenden serienmäßigen Ausrüstung können Sie unter einer großen Auswahl an optionaler Ausstattung wählen. Z.Bsp.:

Abstützungen

Die MX G-Serie hat einen modular aufgebauten Unterwagen. Planierschilder, Pratzabstützungen und über Schnellwechsellösungen abnehmbare und neigbare Schildabstützungen können nach Bedarf montiert werden.

Reifen

Ein großes Sortiment an unterschiedlichen Reifen ist ab Werk erhältlich, um die Maschine für unterschiedliche Oberflächen optimal auszurüsten.

Anhängekupplung

Eine KS80 Anhängerkupplung für Anhänger ist erhältlich, die schwere Lasten bis 8 Tonnen ziehen kann. Dies ermöglicht Ihnen das Mitnehmen von Geräten und Material.

Zusätzlich zu den elektrischen und hydraulischen Leitungen ist ein Anhängerbremsensystem für maximale Sicherheit erhältlich.

Beleuchtungen

Umfangreiche LED-Beleuchtungspakete sind erhältlich, bei denen bis zu elf leistungsstarke LED-Arbeitsleuchten die Nacht zum Tag machen können.

Kein tägliches Schmier

Die automatische Schmierung weist die Mengen an Schmierfett zu, die die Maschine braucht. Das intelligente System passt die Schmierfettmenge an die jeweiligen Arbeitsbedingungen an.

Verschiedene Schnellwechselsysteme

Machen Sie Ihren Bagger noch vielseitiger mit ENGCON oder OilQuick Schnellwechsel und Tilt-Lösungen. Auch Lehnhoff bieten wir ab Werk an, bzw. unterstützen die Montage von anderen Systemen, die Sie vielleicht bereits nutzen.

Dies bedeutet, dass Sie Anbauwerkzeuge, oder auch Hydraulikgeräte problemlos mit dem Bagger verbinden oder auch trennen können, ohne dass der Bediener die Kabine verlassen muss.

Individuelle Farben

Optional bietet Hydrema die Lackierung Ihrer neuen Maschine in individuellen Farben nach Ihrem Wunsch, damit Ihr Bagger auffällt und einen besonderen Eindruck macht.

VARIANTEN FÜR UNTERWAGEN

A1	A1V	2xA1
A3	A3V	A4

LEISTUNG & TECHNOLOGIE:

Jahrelange Erfahrung, kombiniert mit intelligenter Technologie.



Bild zeigt Maschine mit optionalem Schnellwechselschild

Bagger

Kompakter Bagger mit verstellbarem Ausleger für alle Modelle. Konstruktion aus hochfestem Stahl mit geschlossenen Profilen. 2,00 m, 2,50 m oder 3,00 m Löffel erhältlich. Hydraulischer Schnellwechsler und Tiltrotator als Optionen.

Unterwagen

6 mögliche Unterwagenvarianten:

- Heckplanierschild (A1)
- Frontplanierschild (A1V)
- Front-/Heckplanierschild (2 x A1)
- Frontplaniersch./Heckstabilisat. (A3)
- Frontstabilisat./Heckplaniersch. (A3V)
- Front-/Heckstabilisat. (A4)

Alle Unterwagenoptionen sind auf Seite 17 abgebildet.

Schwenksystem

Hydrostatisches Hochdruck-Schwenksystem. Die Bremsenergie vom Schwenksystem wird regeneriert. Die mechanische Schwenkbremse ist ein integriertes Planetengetriebe. Reibungsloses Schwenksystem mit Winkelsensoren.

Schwenkgeschwindigkeit	10.8 rpm
Schwendrehmoment	50 kNm

Hydraulik System

System mit zwei Kreisläufen mit Load Sensing und hydrostatischem Hochdruck-Schwenksystem mit separaten Pumpen. Elektronische Leistungssteuerung der Pumpen für die Arbeitshydraulik. Mode Control für präzises Arbeiten und ECO Mode für Kraftstoffwirtschaftlichkeit. Bis zu 3 Hydraulikkreisläufe für Arbeitswerkzeuge (2 serienmäßig) von der Kabine einstellbar. Kreislauf 3 mit Priorität beim Ölfluss. Einstellbarer Druck und Ölmenge für bis zu 10 Arbeitswerkzeuge.

Ölmenge:	
Pumpe 1: Arbeitshydraulik	319 l/min
Pumpe 2: Schwenkhydraulik	88 l/min

Systemdruck:	
Arbeitshydraulik	350 bar
Schwenkhydraulik	395 bar

Hydraulikkreislauf 1, ZV1:	30-200 l/Min
----------------------------	--------------

Hydraulikkreislauf 2, ZV2:	15-100 l/min
----------------------------	--------------

Hydraulikkreislauf 3, ZV3:	50-200 l/min
----------------------------	--------------

Achsen

ZF Achsen mit 45 % Friktions-Differentialsperre und Planetenreduktion in den Naben. Bremsen in allen Naben für optimale Baggerbremse. Vorderachse mit Mittelbolzen und Pendelsperre. Pendelwinkel: +/- 8°.

Fahrhydraulik & Getriebe

Konstanter hydrostatischer Allradantrieb. Elektronisch gesteuerter Antriebsmotor mit automatischem Retarder. ZF2 Speed Soft Shift Lastschaltgetriebe mit elektrohydraulischer Gangschaltung. Auswahl zwischen manueller und automatischer Gangschaltung.

	MX14G	MX16G	MX17G	MX18G	MX20G
Straßengang (km/h)	37	37	34	34	34
Geländegang (km/h)	0-9	0-9	0-9	0-9	0-9
Kriechgang (km/h)	4	4	3,5	3,5	3,5
Max. Traktion (kN)	104/(III)	111	111	111	111

Die Geschwindigkeiten sind für eine serienmäßige Maschine mit Planierschild und serienmäßigen Reifen angegeben. Wenn die Maschine ein zusätzliches Gewicht etwa durch Stabilisatoren, Tiltrotatoren und schweren Anbaugeräten hat, kann die Höchstgeschwindigkeit niedriger sein.

Elektrisches System

Serienmäßig 24-V-System mit 70-A-Generator Batterien: 2 x 12 V, 100 Ah.

Robuste, geschützte Kabel. Außen werden nur wasserdichte Stecker verwendet, was eine lange Lebensdauer und eine reibungslose Funktionalität ermöglicht. Alle Sicherungen und Relais befinden sich gut geschützt in der Kabine und können über die Wartungsklappe von außen leicht inspiziert werden. Die Maschine ist mit einem elektronischen Notbetrieb ausgestattet für den Fall, dass die Elektronik ausfällt.

Automatischer Batterietrennschalter

Der automatische Batterietrennschalter schaltet die Elektrik ab, wenn der Bediener den Zündschlüssel herauszieht und die Kabine verlässt. Sensoren in den Türen reaktivieren das System, wenn der Bediener zurückkommt. Der Timer und der Abschaltvorgang werden über die Instrumentenanzeige verwaltet. Aus Sicherheitsgründen befindet sich ein Nottrennschalter für Batterie in der Kabine.

Motor

Cummins B 4,5 l Stufe-V-Motor mit DOC-, DPF- und SCR-Katalysatoren mit AdBlue-Additiv. 16-Ventil Common-Rail Turbodiesel mit Zwischenkühler. Max. 175 PS (129 kW) bei 2.200 U/min. Max. Drehmoment: 780 Nm bei 1.500 U/min 165 PS (121 kW) werden bereits bei 1.500 U/min erreicht. Kraftstofftank 280 l. AdBlue-Tank: 31,5 l.

Bedienung

Joysticks mit 4 Proportional-Servofunktionen, 1 Proportionalrolle und 4 Tasten. Optionale Hydraulik gesteuert durch Rollen. Verstellbarer Ausleger und Abstützungen werden gesteuert über Pedal, unabhängig von anderen Funktionen. Druck und Ölmenge für optionale Hydraulik können elektronisch über die Instrumentenanzeige gesteuert werden. Joysticks mit bis zu 3 Rollen und 7 Druckknöpfen optional. Mehrfach verstellbare Armlehnen.

Geräuschpegel

Kabine:	Außen:
68 dB	102 dB

Bremsen

Zweikreisbremssystem mit Ölbadbremsen an allen Rädern. Feststellbremse im Getriebe integriert. Automatische Baggerbremse serienmäßig.

Kabine

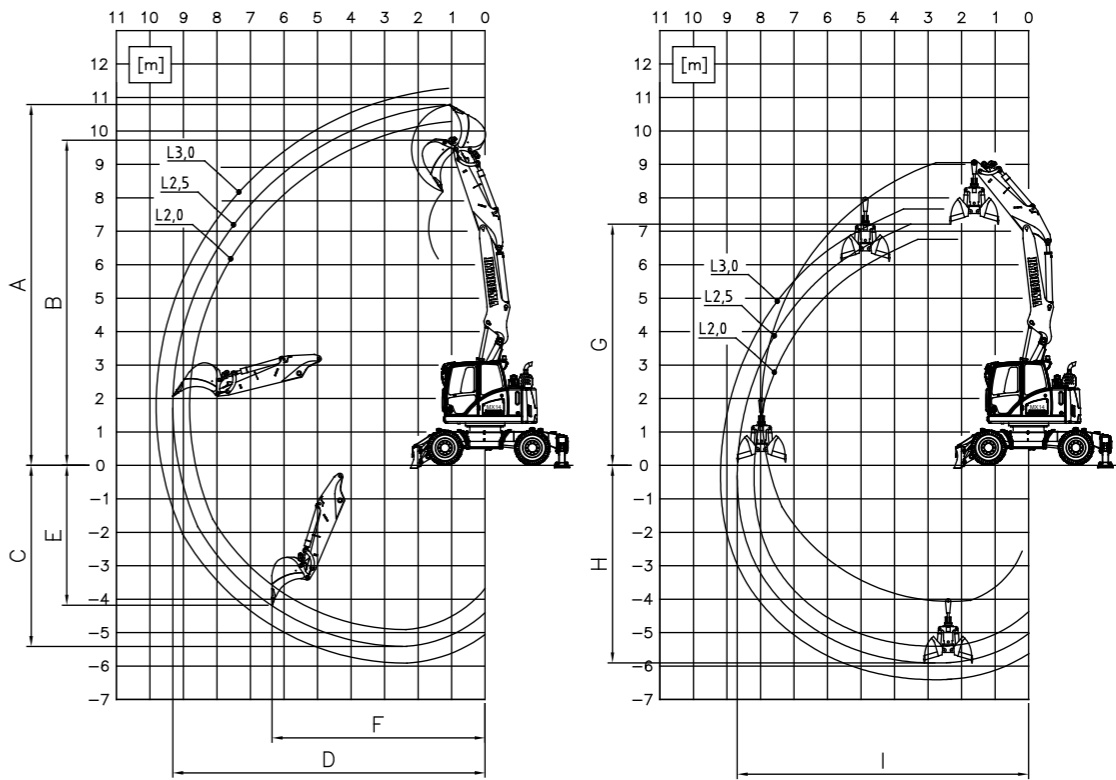
Geräumige ROPS-zugelassene Kabine mit Schiebefenster in der Tür, zweiteiliger Frontscheibe mit Schiebefenster oben und abnehmbarer Scheibe unten, Dachfenster. Verstellbare Lenksäule und Armlehnen. Klimaanlage mit 7 verstellbaren Luftdüsen. Luftgefederter Sitz. Großes 10-Zoll-Display, einfach zu bedienen über Touchscreen oder das Display-Steuergerät in der Armlehne. Großer Rückspiegel mit elektronischer Einstellung, sowie Heckkamera im Display integriert. Stauraum unter und hinter dem Sitz. Automatische Beleuchtung bei Zutritt und Ausstieg.

Lenkung

Hydrauliklenkung mit Notlenkung. Joystick-Lenkung (max. 20 km/h) als Option.



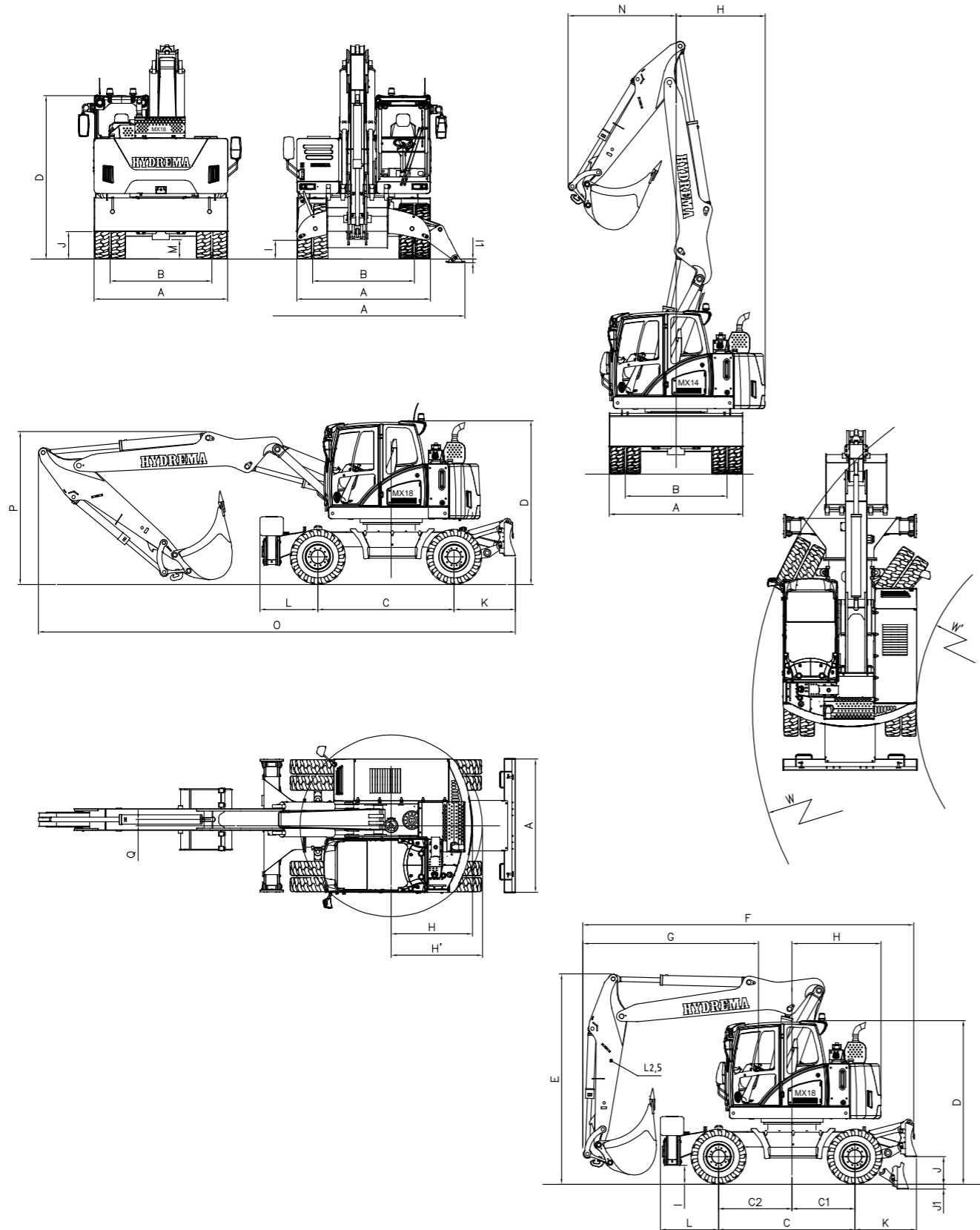
Arbeitsbereich und Reißkraft.



		MX14G			MX16G			MX17G			MX18G			MX20G			
	Länge des Löffel	M	2.0	2.5	3.0	2.0	2.5	3.0	2.0	2.5	3.0	2.0	2.5	3.0	2.0	2.5	3.0
A	Reichhöhe	mm	9790	10250	-	10280	10780	11270	10280	10780	11270	10680	11180	11670	10680	11180	11670
B	Hubhöhe	mm	8730	9190	-	9520	9720	10210	9520	9720	10210	9610	10110	10600	9610	10110	10600
C	Grabtiefe	mm	4410	4900	-	4910	5410	5910	4910	5410	5910	5330	5830	6330	5330	5830	6330
D	Reichweite	mm	8300	8780	-	8820	9320	9820	8820	9320	9820	9220	9720	10220	9220	9720	10220
E	Vertikale Grabtiefe	mm	3200	3700	-	3720	4180	4660	3720	4180	4660	4030	4490	4970	4030	4490	4970
F	Horizont. Grabtiefe	mm	4780	6080	-	6170	6360	6000	6170	6360	6000	6440	6650	6840	6440	6650	6840
G	Hubhöhe	mm	6210	6710	-	6710	7210	7710	6710	7210	7710	7110	7610	8110	7110	7610	8110
H	Arbeitstiefe	mm	5320	5820	-	5410	5910	6410	5410	5910	6410	5820	6320	6820	5820	6320	6820
I	Reichweite	mm	7640	8120	-	8190	8690	9190	8190	8690	9190	8570	9070	9570	8570	9070	9570
	Löffeldrehwinkel	°	175	175	-	175	175	175	175	175	175	175	175	175	175	175	175
Reißkraft, direkt montierter Löffel																	
	Losbrechkraft, Löff. (ISO)	kN		106		106			126			138			138		
	Reißkraf, Löff. (ISO)	kN	82	70	-	93	82	72	93	82	72	111	97	86	111	97	86
Max. empfohlene Löffelgröße																	
	Serienmäßiger Löff.	M ³		0.8		0.9			1.0			1.0			1.0		
Max. empfohlene Löffelgröße mit Tiltrotator																	
	Serienmäßiger Löff.	M ³		0.6		0.7			0.8			0.8			0.8		

Der Arbeitsbereich ist mit serienmäßigem Hydrema Löffel und Grabhöhe 1.800 mm angegeben.

Maße und Gewicht.



MASSE	MX14G	MX16G	MX17G	MX18G	MX20G
Millimeter					
A Breite über:					
Schild	2550	2550	2550	2550	2550
Stütze, abgesenkt	3870	3870	3870	3870	3870
Reifen 10.00-20	2530	2530	2530	2530	2530
Reifen DELCORA 315/70 R22.5	2600	2600	2600	2600	2600
Reifen 650/45-R22.5	2570	2570	2570	2570	2570
Reifen 710/40-R22.5	2730	2730	2730	2730	2730
B Spurbreite mit Standardreifen	1942	1942	1942	1942	1942
C Radstand	2600	2600	2600	2600	2600
C1 Abstand, Drehpunkt Mitte bis Hinterachse	1200	1200	1200	1200	1200
C2 Abstand, Drehpunkt Mitte bis Vorderachse	1400	1400	1400	1400	1400
D Lichte Höhe, Kabine	3120	3120	3120	3120	3120
E Transporthöhe	4000	4000	4000	4000	4000
F Länge, Straßentransport	6500	6320	6320	6320	6320
G Überhang, Front (mit 2,50 m Löffel)	3330	3330	3330	3330	3330
H Heck Abstand, Drehpunkt Mitte bis Gegengewicht	1550	1640	1700	1700	1700
H1 Schwenkradius, Heck	1733	1792	1839	1839	1839
I Bodenfreiheit, Stabilisator	350	350	350	350	350
I1 Bodenfreiheit, Räder, Stabilisator abgesenkt	50	50	50	50	50
J Bodenfreiheit, Schild	510	510	510	510	510
J1 Bodenfreiheit, Räder, Schild abgesenkt	75	75	75	75	75
K Überhang, Schild	1175	1175	1175	1175	1175
L Überhang, Stabilisator	110	110	110	110	110
M Bodenfreiheit, Achsen	360	360	360	360	360
N Schwenkradius, Front					
mit 2,00 m Löffel	1660	1650	1650	1720	1720
mit 2,50 m Löffel	1950	1990	1990	2060	2060
mit 3,00 m Löffel	-	2320	2320	2410	2410
O Gesamtlänge bei Transport, 2,50 m Löffel	8100	8720	8720	9120	9120
P Höhe des zweiteil. Auslegers b. Transp., 2,50 m Löff.	3000	2920	2920	2920	2920
Q Mittlere Verschiebung, zweiteiliger Ausleger	118	118	118	118	118
W Außenseite Wendekreis	6700	6700	6700	6700	6700
W1 Innenseite Wendekreis	3600	3600	3600	3600	3600

Maße mit Standardreifen 10.00-20.

MASCHINENGEWICHT	MX14G	MX16G	MX17G	MX18G	MX20G
Kg					
Fahrgestell					
A1 Schild	16.000	17.300	18.300	18.700	-
A3 Schild + Stabilisator	17.200	18.600	19.500	20.100	20.100
2XA1 Front- und Heckschild	17.100	18.500	19.400	20.000	-
A4 Front- und Heckstabilisator	17.300	18.700	19.600	20.200	-

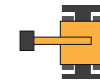
Gewicht mit 200 kg, Schnellwechsler und 400 kg Löffel angegeben



F: Bagger freistehend, Schwenbereich 360°



AL: Bagger abgestützt, Lastanhebung längs zur Maschine



AQ: Bagger abgestützt, Lastanhebung quer zur Maschine

MX17G : MAX. HUBKAPAZITÄT IN TONNEN MIT FAHRWERK A1, LÖFFEL 2,50 M, GEWICHT SCHNELLWECHSLER 150 KG. ISO 10567*

H	Reichweite in Meter																		
	3,0			4,0			5,0			6,0			7,0			Maks.			
	AQ	F	AL	AQ	F	AL	AQ	F	AL	AQ	F	AL	AQ	F	AL	AQ	F	AL	
8,0	5,6*	5,6*	5,6*	5,7*	5,3	5,7*	4,1	3,6	5,3*										
6,0	4,2*	4,2*	4,2*	5,1*	5,1*	5,1*	4,2	3,7	5,4*	3,1	2,7	5,3*	2,3	2,0	4,2*				
4,0	7,1*	7,1*	7,1*	5,5	4,8	7,0*	3,9	3,4	6,8*	2,9	2,6	6,2*	2,3	2,0	5,4*				
2,0	8,3	7,1	11,3*	4,9	4,2	11,4*	3,5	3,0	8,5*	2,7	2,3	6,9*	2,2	1,8	5,7	1,6	1,4	3,7*	
0,0	7,0	5,8	14,7*	4,4	3,7	12,1	3,2	2,8	9,5*	2,5	2,2	7,1	2,0	1,7	5,6				
-2,0	6,8	5,7	16,9*	4,4	3,7	12,3*	3,2	2,7	9,6*	2,5	2,1	7,0	2,0	1,7	5,4*				
-4,0	7,3	6,1	15,2*	4,7	4,0	10,3*													

MX17G : MAX. HUBKAPAZITÄT IN TONNEN MIT FAHRWERK 2XA1, LÖFFEL 2,50 M, GEWICHT SCHNELLWECHSLER 150 KG. ISO 10567*

H	Reichweite in Meter																		
	3,0			4,0			5,0			6,0			7,0			Maks.			
	AQ	F	AL	AQ	F	AL	AQ	F	AL	AQ	F	AL	AQ	F	AL	AQ	F	AL	
8,0	5,6*	5,6*	5,6*	5,7*	5,5	5,7*	5,3*	3,8	5,3*										
6,0	4,2*	4,2*	4,2*	5,1*	5,1*	5,1*	5,3	3,8	5,4*	4,0	2,8	5,3*	3,0	2,1	4,2*				
4,0	7,1*	7,1*	7,1*	7,0*	5,0	7,0*	5,0	3,6	6,8*	3,8	2,7	6,2*	3,0	2,1	5,4*				
2,0	11,1	7,4	11,3*	6,5	4,4	11,4*	4,6	3,2	8,5*	3,6	2,5	6,9*	2,8	2,0	6,1*	2,2	1,5	3,7*	
0,0	9,7	6,1	14,7*	6,0	3,9	12,1*	4,3	2,9	9,5*	3,4	2,3	7,8*	2,7	1,8	6,2				
-2,0	9,5	6,0	16,9*	5,9	3,9	12,3*	4,3	2,9	9,6*	3,3	2,2	7,7*	2,7	1,8	5,4				
-4,0	10,1	6,5	15,2*	6,3	4,3	10,3*													

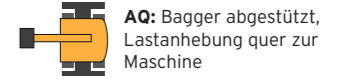
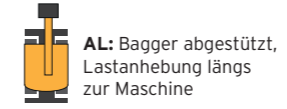
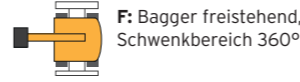
MX17G : MAX. HUBKAPAZITÄT IN TONNEN MIT FAHRWERK A3, LÖFFEL 2,50 M, GEWICHT SCHNELLWECHSLER 150 KG. ISO 10567*

H	Reichweite in Meter																		
	3,0			4,0			5,0			6,0			7,0			Maks.			
	AQ	F	AL	AQ	F	AL	AQ	F	AL	AQ	F	AL	AQ	F	AL	AQ	F	AL	
8,0	5,6*	5,6*	5,6*	5,7*	5,5	5,7*	5,3*	3,8	5,3*										
6,0	4,2*	4,2*	4,2*	5,1*	5,1*	5,1*	5,4*	3,9	5,4*	5,2	2,9	5,3*	4,0	2,2	4,2*				
4,0	7,1*	7,1*	7,1*	7,0*	5,1*	7,0*	6,7	3,6	6,8*	5,0	2,7	6,2*	3,9	2,1	5,4*				
2,0	11,3*	7,4	11,3*	9,0	4,4	11,4*	6,2	3,2	8,5*	4,8	2,5	6,9*	3,8	2,0	5,8	2,9	1,5	3,7*	
0,0	14,4	6,2	14,7*	8,4	4,0	12,1*	5,9	3,0	9,5*	4,6	12,3	7,2	3,7	1,9	5,7				
-2,0	14,3	6,1	16,9*	8,4	3,9	12,3*	5,9	2,9	9,6*	4,5	2,3	7,2	3,6	1,9	5,4*				
-4,0	14,9	6,5	15,2*	8,8	4,3	10,3*													

MX17G : MAX. HUBKAPAZITÄT IN TONNEN MIT FAHRWERK A1 (2750 MM), LÖFFEL 2,50 M, GEWICHT SCHNELLWECHSLER 150 KG. ISO 10567*

H	Reichweite in Meter																		
	3,0			4,0			5,0			6,0			7,0			Maks.			
	AQ	F	AL	AQ	F	AL	AQ	F	AL	AQ	F	AL	AQ	F	AL	AQ	F	AL	
8,0	5,6*	5,6*	5,6*	5,7*	5,7*	5,7*	4,5	4,0	5,3*										
6,0	4,2*	4,2*	4,2*	5,1*	5,1*	5,1*	4,6	4,0	5,4*	3,4	3,0	5,3*	2,6	2,2	4,2*				
4,0	7,1*	7,1*	7,1*	6,1	5,3	7,0*	4,3	3,8	6,8*	3,3	2,8	6,2*	2,5	2,2	5,4*				
2,0	9,3	7,9	11,3*	5,5	4,7	11,4*	3,9	3,4	8,5*	3,0	2,6	6,9*	2,4	2,1	5,7	1,8	1,6	3,7*	
0,0	8,0	6,6	14,7*	15,0	4,2	12,1*	3,6	3,1	9,5*	2,8	2,4	7,1	2,3	2,0	5,6				
-2,0	7,8	6,5	16,9*	4,9	4,2	12,3*	3,6	3,0	9,6*	2,8	2,4	7,0	2,3	1,9	5,4*				
-4,0	8,3	7,0	15,2*	5,3	4,5	10,3*													

*Tabellenwerte entsprechen ISO 10567 (75 % der Stabilität oder 87 % der Hydraulikkapazität). Bei Hubvorgang über den serienmäßig montierten Hubhaken sind max. 12 Tonnen zulässig. Bei Hubvorgang ohne Schnellwechslers und direkt im Außenloch im Schwenkarm können die Werte zzgl. ca. 150 kg verwendet werden.



MX18G : MAX. HUBKAPAZITÄT IN TONNEN MIT FAHRWERK A1, LÖFFEL 2,50 M, GEWICHT SCHNELLWECHSLER 150 KG. ISO 10567*																		
Reichweite in Meter																		
H	3,0			4,0			5,0			6,0			7,0			Maks.		
	AQ	F	AL	AQ	F	AL	AQ	F	AL	AQ	F	AL	AQ	F	AL	AQ	F	AL
8,0	6,7*	6,7*	6,7*	6,1	5,3	6,9*	4,2	3,7	6,8*									
6,0	5,6*	5,6*	5,6*	6,0	5,2	6,5*	4,1	3,6	6,8*	3,0	2,6	6,0*	2,3	2,0	5,5*			
4,0	8,7	7,4	10,3*	5,3	4,5	9,6*	3,7	3,2	7,6*	2,8	2,4	6,4*	2,2	1,9	5,8*			
2,0	7,5	6,3	11,7*	4,5	3,8	11,3*	3,3	2,8	9,0*	2,5	2,1	7,2	2,0	1,7	5,6	1,4	1,2	3,9*
0,0	6,5	5,3	14,4*	4,0	3,3	11,7*	3,0	2,5	9,2*	2,3	1,9	6,9	1,9	1,6	5,4			
-2,0	6,5	5,3	16,5*	4,0	3,4	11,9*	2,9	2,4	9,3*	2,3	1,9	6,8	1,8	1,5	5,4			
-4,0	6,9	5,7	16,2*	4,4	3,7	11,2*	3,2	2,7	7,9*									

MX20G : MAX. HUBKAPAZITÄT IN TONNEN MIT FAHRWERK A3, LÖFFEL 2,50 M, GEWICHT SCHNELLWECHSLER 150 KG. ISO 10567*																		
Reichweite in Meter																		
H	3,0			4,0			5,0			6,0			7,0			Maks.		
	AQ	F	AL	AQ	F	AL	AQ	F	AL	AQ	F	AL	AQ	F	AL	AQ	F	AL
8,0	6,7*	6,7*	6,7*	6,9*	5,6	6,9*	3,9	3,9	6,8*									
6,0	5,6*	5,6*	5,6*	6,5*	5,5	6,5*	3,8	3,8	6,8*	5,1	2,8	6,0*	3,9	2,1	5,5*			
4,0	10,3*	7,8	10,3*	9,5	4,8	9,6*	3,4	3,4	7,6*	2,9	2,6	6,4*	2,2	1,9	5,8*			
2,0	11,7*	6,7	11,7*	8,6	4,1	11,3*	6,0	3,0	9,0*	4,6	2,3	7,2*	3,6	1,8	5,7	2,6	1,3	3,9*
0,0	13,8	5,7	14,4*	8,0	3,6	11,7*	5,7	2,7	9,2*	4,3	2,1	7,0	3,5	1,7	5,5			
-2,0	13,8	5,7	16,5*	8,0	3,6	11,9*	5,6	2,6	9,3*	4,3	2,1	6,9	3,5	1,7	5,5			
-4,0	14,4	6,1	16,2*	8,4	4,0	11,2*	5,9	2,9	7,9*									

MX18G : MAX. HUBKAPAZITÄT IN TONNEN MIT FAHRWERK 2 X A1, LÖFFEL 2,50 M. GEWICHT SCHNELLWECHSLER 150 KG. ISO 10567*																		
Reichweite in Meter																		
H	3,0			4,0			5,0			6,0			7,0			Maks.		
	AQ	F	AL	AQ	F	AL	AQ	F	AL	AQ	F	AL	AQ	F	AL	AQ	F	AL
8,0	6,7*	6,7*	6,7*	6,9*	5,6	6,9*	5,3	3,8	6,8*									
6,0	5,6*	5,6*	5,6*	6,5*	5,4	6,5*	5,3	3,8	6,8*	3,9	2,8	6,0*	3,0	2,1	5,5*			
4,0	10,3*	7,7	10,3*	6,9	4,8	9,6*	4,9	3,4	7,6*	3,7	2,6	6,4*	2,9	2,0	5,8*			
2,0	10,3	6,6	11,7*	6,1	4,0	11,3*	4,4	2,9	9,0*	3,4	2,3	7,2*	2,7	1,8	6,2*	1,9	1,2	3,9*
0,0	9,2	5,6	14,4*	5,6	3,6	11,7*	4,1	2,6	9,2*	3,2	2,1	7,5*	2,5	1,7	6,1			
-2,0	9,1	5,6	16,5*	5,6	3,6	11,9*	4,0	2,6	9,3*	3,1	2,0	7,7	2,5	1,6	6,0			
-4,0	9,7	6,1	16,2*	6,0	3,9	11,2*	4,3	2,8	7,9*									

MX20G : MAX. HUBKAPAZITÄT IN TONNEN MIT FAHRWERK A3 (2750 MM), LÖFFEL 2,50 M. GEWICHT SCHNELLWECHSLER 150 KG. ISO 10567*																		
Reichweite in Meter																		
H	3,0			4,0			5,0			6,0			7,0			Maks.		
	AQ	F	AL	AQ	F	AL	AQ	F	AL	AQ	F	AL	AQ	F	AL	AQ	F	AL
8,0	6,7*	6,7*	6,7*	6,9*	5,6	6,9*	6,8*	3,9	6,8*									
6,0	5,6*	5,6*	5,6*	6,5*	5,5	6,5*	6,8*	3,8	6,8*	5,2	2,8	6,0*	4,0	2,1	5,5*			
4,0	10,3*	7,8	10,3*	9,6*	4,8	9,6*	6,7	3,4	7,6*	5,0	2,6	6,4*	3,9	2,0	5,8*			
2,0	11,7*	6,7	11,7*	8,8	4,1	11,3*	6,1	3,0	9,0*	4,7	2,3	7,2*	3,7	1,8	6,2*	2,6	1,3	3,9*
0,0	14,3	5,7	14,4*	8,2	3,6	11,7*	5,8	2,7	9,2*	4,4	2,1	7,5*	3,6	1,7	6,2			
-2,0	14,2	5,7	16,5*	8,2	3,6	11,9*	5,7	2,6	9,3*	4,4	2,1	7,7*	3,5	1,7	6,2			
-4,0	14,9	6,1	16,2*	8,6	4,0	11,2*	6,0	2,9	7,9*									

MX18G : MAX. HUBKAPAZITÄT IN TONNEN MIT FAHRWERK A3, LÖFFEL 2,50 M. GEWICHT SCHNELLWECHSLER 150 KG. ISO 10567*																		
Reichweite in Meter																		
H	3,0			4,0			5,0			6,0			7,0			Maks.		
	AQ	F	AL	AQ	F	AL	AQ	F	AL	AQ	F	AL	AQ	F	AL	AQ	F	AL
8,0	6,7*	6,7*	6,7*	6,9*	5,6	6,9*	6,8*	3,9	6,8*									
6,0	5,6*	5,6*	5,6*	6,5*	5,5	6,5*	6,8*	3,8	6,8*	5,1	2,8	6,0*	3,9	2,1	5,5*			
4,0	10,3*	7,8	10,3*	9,5	4,8	9,6*	6,5	3,4	7,6*	4,9	2,6	6,4*	3,8	2,0	5,8			
2,0	11,7*	6,7	11,7*	8,6	4,1	11,3*	6,0	3,0	9,0*	4,6	2,3	7,2*	3,6	1,8	5,7	2,6	1,3	3,9*
0,0	13,8	5,7	14,4*	8,0	3,6	11,7*	5,7	2,7	9,2*	4,3	2,1	7,0	3,5	1,7	5,5			
-2,0	13,8	5,7	16,5*	8,0	3,6	11,9*	5,6	2,6	9,3*	4,3	2,1	6,9	3,5	1,7	5,5			
-4,0	14,4	6,1	16,2*	8,4	4,0	11,2*	5,9	2,9	7,9*									

MX18G : MAX. HUBKAPAZITÄT IN TONNEN MIT FAHRWERK A1 (2750 MM), LÖFFEL 2,50 M. GEWICHT SCHNELLWECHSLER 150 KG. ISO 10567*																		
Reichweite in Meter																		
H	3,0			4,0			5,0			6,0			7,0			Maks.		
	AQ	F	AL	AQ	F	AL	AQ	F	AL	AQ	F	AL	AQ	F	AL	AQ	F	AL
8,0	6,7*	6,7*	6,7*	6,3	5,3	6,9*	4,3	3,7	6,8*									
6,0	5,6*	5,6*	5,6*	6,2	5,2	6,5*	4,3	3,6	6,8*	3,2	2,6	6,0*	2,4	2,0	5,5*			
4,0	9,1	7,4	10,3*	5,5	4,5	9,6*	3,9	3,2	7,6*	2,9	2,4	6,4*	2,3	1,9	5,8*			
2,0	7,9	6,3	11,7*	4,7	3,8	11,3*	3,4	2,8	9,0*	2,6	2,1	7,2	2,1	1,7	5,6	1,5	1,2	3,9*
0,0	6,9	5,3	14,4*	4,3	3,3	11,7*	3,1	2,5	9,2*	2,4	1,9	6,9	2,0	1,6	5,4			
-2,0	6,8	5,3	16,5*	4,3	3,4	11,9*	3,1	2,4	9,3*	2,4	1,9	6,8	1,9	1,5	5,4			
-4,0	7,3	5,7	16,2*	4,6	3,7	11,2*	3,3	2,7	7,9*									



*Tabellenwerte entsprechen ISO 10567 (75 % der Stabilität oder 87 % der Hydraulikkapazität). Bei Hubvorgang über den serienmäßig montierten Hubhaken sind max. 12 Tonnen zulässig. Bei Hubvorgang ohne Schnellwechsler und direkt im Außenloch im Schwenkarm können die Werte zzgl. ca. 150 kg verwendet werden.

*Tabellenwerte entsprechen ISO 10567 (75 % der Stabilität oder 87 % der Hydraulikkapazität). Bei Hubvorgang über den serienmäßig montierten Hubhaken sind max. 12 Tonne zulässig. Bei Hubvorgang ohne Schnellwechsler und direkt im Außenloch im Schwenkarm können die Werte zzgl. ca. 150 kg verwendet werden.





HYDREMA
BAUMASCHINEN GmbH
Tel. +49 36 43 461 0

MEHR INFOS
www.hydrema.de
www.city-bagger.de

 **HYDREMA**